

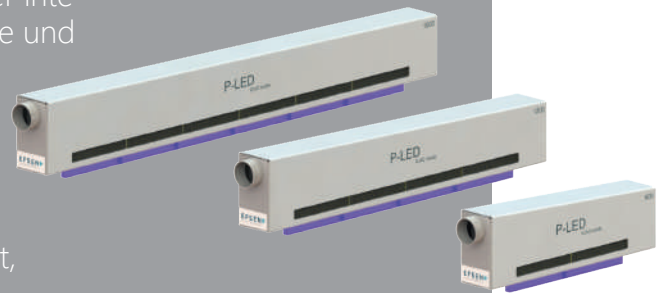
# P-LED

## ICAD™ inside

**EFS EN**  
UV & EB TECHNOLOGY

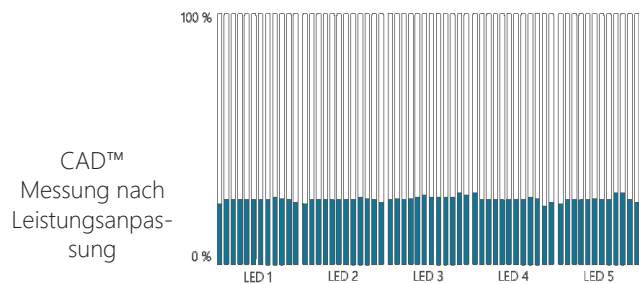
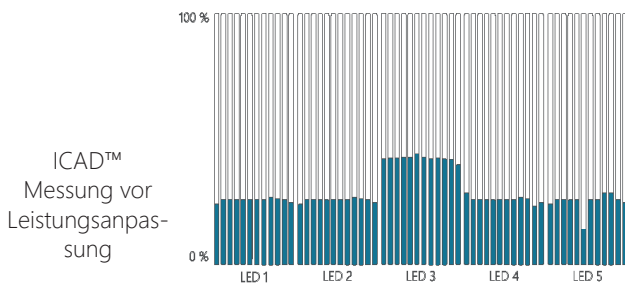
### Das UV-LED System für die ultimative Prozesssicherheit

Die Efsen P-LED ist ein LED-Strahlersystem für breite Anwendungen mit hohen Anforderungen an die Prozesssicherheit. Der integrierte, voll automatisierte Messregelkreis sorgt für optimale und nachweisbare Prozesskontrolle des UV-Prozesses. Mit ICAD™, unserem "Integrated Continuous Automatic Dynamic measuring device", revolutionieren wir die Prozesssicherheit. Damit Sie sich immer sicher sein können, dass Ihr UV-LED System exakt entsprechend Ihren Anforderungen arbeitet. Für ein mehr an Qualitätssicherheit, höhere Maschinenverfügbarkeiten und eine wesentliche Reduzierung von Fehlerquellen.



#### ICAD™ inside

Die ICAD™ Technologie ist das Herzstück der P-LED. Diese einzigartige Technologie ermöglicht die Messung und Anpassung aller verbauten UV-LED Arrays während der laufenden Produktion. Durch automatisierte UV-Messung, Datenverarbeitung und den automatisierten Leistungsabgleich aller abweichenden LED-Arrays kann eine absolut homogene und definierte Strahlungsverteilung über die gesamte Breite des P-LED Strahlersystems sichergestellt werden. Und dies voll automatisiert auch während der Produktion.



#### "All in one" Strahlersystem

- ✓ Höhere Anlagenverfügbarkeit
- ✓ ICAD™ inside
- ✓ Integriertes User Interface
- ✓ Homogene Aushärtung
- ✓ Energieeffizient
- ✓ Integrierte Luftkühlung
- ✓ Minimaler Wartungsbedarf
- ✓ 365, 385, 395 & 405nm
- ✓ Ozon und Quecksilberfrei

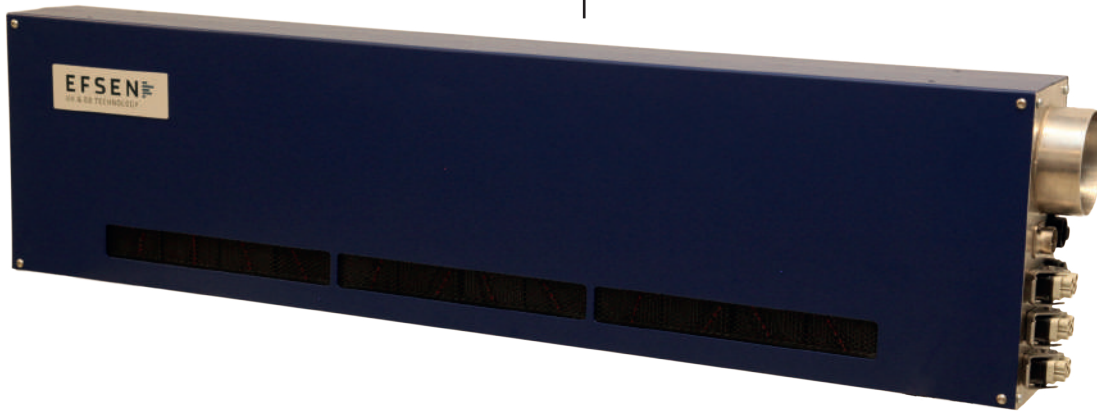
EFS EN UV & EB TECHNOLOGY ist seit 1986 Hersteller von hochwertigen UV Strahlersystemen für die Holz- und allgemeine Industrie, immer mit dem Kunden im Fokus. Die P-LED wurde zielgesetzt ausgelegt um eine schnelle und einfache Installation durch jede Elektrofachkraft zu ermöglichen. Sie misst und kontrolliert sich selbst und warnt den Anlagenführer selbstständig wenn dieser eingreifen muss. Das ist unser Ziel – den Anwender im Fokus.

## Bestrahlungsbreite

Die P-LED ist verfügbar in Standardarbeitsbreiten von 225mm bis 3.000mm sowie auf Anforderung in Sonderbreiten.

## Flexibilität der Luftkühlung

Die P-LED ist ein rein luftgekühltes UV-LED System und benötigt ausschliesslich saubere Kühlluft. Es ist lieferbar mit Kühlluftanschluss Anlagen- oder Bedienerseitig oder an der Oberseite. Zugeschnitten auf die Anforderungen der Anlagen unserer Kunden.



## Plug & Run installation

Das P-LED System ist ein modular aufgebautes System welches einfach skalierbar ist. Es besteht aus :

- Der P-LED Strahlerkopf welcher mehrere interne UV-LED Module beinhaltet. Der P-LED Strahlerkopf ist erhältlich für die Festmontage mit Wartungszugang von der Oberseite oder als Bedienerseitiger Auszug.
- Den P-LED Power Netzgeräten welche jeweils ein internes LED-Modul versorgen. Geliefert im 19" Rack Design.
- Das P-LED Safety Modul ermöglicht den Anschluss der für Strom- und Datenverbindungen. Geliefert im 19" Rack Design.
- Die P-LED IQ Steuerung basiert auf einer Siemens S7 SPS und einer HMI und ermöglicht die manuelle Steuerung des P-LED Systems über das integrierte Touchpanel oder auch die rezeptbasierte Ansteuerung durch die externe Anlagensteuerung.



## Die P-Led ist verfügbar in drei Leistungsklassen – passend an die Anforderungen Ihres Produktionsprozesses

**P-LED-8-Serie** Wählen Sie die P-LED-8 Serie als leistungsstarkes System für die Mehrzahl der LED Anwendungen.

**P-LED-9-Serie** Sie benötigen höhere Intensitäten oder müssen bei beschränktem Bauraum hohe Geschwindigkeiten erreichen ? Dann ist die P-LED-9 Serie optimal für Sie.

**P-LED-8HD** ist eine erweiterte Version der P-LED-8 mit einer höheren Energieabgabe (Dosisleistung). Übliche Produktionsprozesse können damit bis zu 80% schneller durchgeführt werden im Vergleich zu Standard P-LED-8 Systemen.

## Konfigurationen

UV-LED Nutzbreite	225mm	300mm	...	1200mm	1350mm	...	3000mm
P-LED-8-Serie	P-LED-8-225	P-LED-8-300	...	P-LED-8-1200	P-LED-8-1350	...	P-LED-8-3000
P-LED-9-Serie	P-LED-9-225	P-LED-9-300	...	P-LED-9-1200	P-LED-9-1350	...	P-LED-9-3000
P-LED-8HD-Serie	P-LED-8HD-225	P-LED-8HD-300	...	P-LED-8HD-1200	P-LED-8HD-1350	...	P-LED-8HD-3000

## Elektrische Anforderungen

P-LED 3x400V AC 50hz 3x32A (3P+N+PE) 5pol CEE Steckverbindung

P-LED Ansteuerung mittels Siemens S7-1200 SPS

Vorbereitet für PROFINET Kommunikation

## Abmaße

P-LED XXX-900 Höhe: 305mm, Tiefe 132mm, Länge : Bestrahlungsbreite + 275mm (\*)

(\*) XXX = Nutzbreite. Modulbreiten müssen bei Ermittlung berücksichtigt werden.

## Kontaktieren Sie uns:

Skovlytoften 33 | DK-2840 Holte

efsen@efsen.dk | phone: +45 45650260